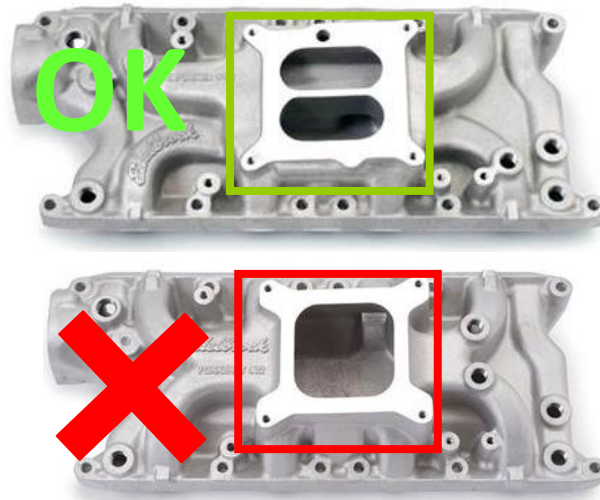


Bulletin Technique N°5 - SHELBY 350 GT Pré 66'
Réglementation Technique Spécifique 2019
V4 du 24-01-19

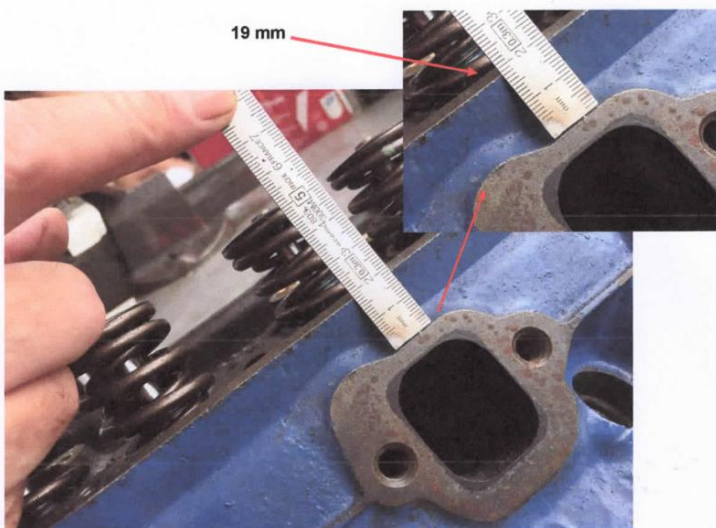
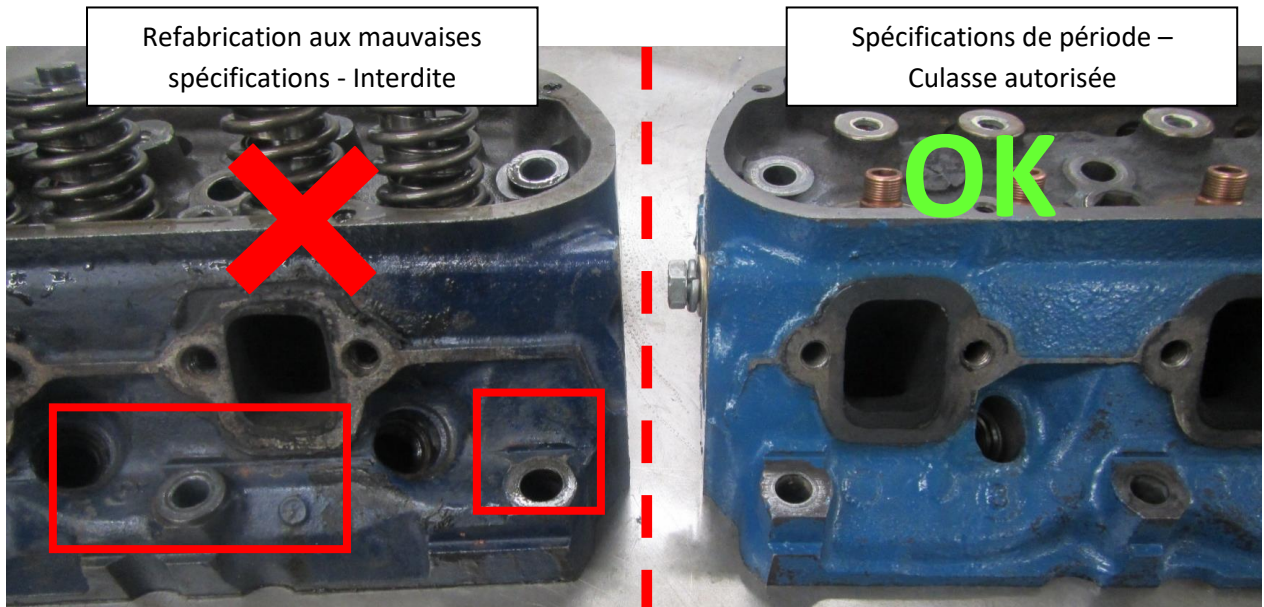
	Période F – Fiche 191	Remarques/Précisions
Poids minimum	1100Kg	Fiche 191 – page 6
Dimensions des roues	7" AV – 7"AR – Alu/Magnésium	Maximum 15 pouces
Freins/étriers	- Etriers fonte AV - 4 pistons uniquement	- Etriers Kelsey-Hayes uniquement - Ø pistons AV : 41.3mm
Diamètres disques de frein AV	287mm	- Disques ventilés – Non rainurés - Epaisseur disques 20mm maximum - Largeur garnitures 63,5mm maximum
Diamètres tambours de frein AR	254mm	
Trains roulants	Porte moyeux AV/AR acier	Alu interdit
Voies AV / AR	1448mm maximum	Annexe K 2019 – Annexe VII – page 6
Garde au sol	100mm	Art. 4.6 Règlement sportif Sixties' Endurance
Capacité / Course	Cylindrée maximum : 4868cc pour une course de 72,9mm	Bloc 302 Boss (4 boulons par palier) interdits
Distribution	Culbuteurs acier	Poussoirs à rouleau de commande de tige de culbuteurs interdits.
Alimentation	Carburateur quadruple corps HOLLEY	
Allumage	- Allumeur libre - Limiteur de régime obligatoire : Système MSD 6AL (réf : MSD PN 6425 ou 6420) imposé	- Avance à l'allumage mécanique uniquement - Régime limité à 6800 tr/min
Culasse	- Culasse fonte conforme aux spécifications de période - Bougie Ø 18mm	- Culasses 289 and HP289 avec numéros de fonderie C3, C4, C5 ou C6 - Culasse « Alu » interdite - Bougie Ø 14mm interdite
Matériaux bloc moteur	Fonte	
Transmission	- 4 vitesses synchro T10 Borg Warner « Side Loader » - Demi arbre à croisillons/ U-joints	- Pignons à taille hélicoïdale uniquement, avec synchros opérationnels - Arbres de transmission alu interdits - Cardans « CV Joints » interdits
Amortisseurs	- Amortisseurs acier à corps non fileté. - Lames acier.	- Montage inversé interdit. - Lames carbonées interdites. - Conformes aux prescriptions de l'Annexe K de la FIA.
Collecteur d'échappement	Tubes de sortie conformes à la fiche d'homologation	Fiche 191 - Photo page 4
Pont	Fonte	Radiateur de pont avec pompe de circulation autorisé.
Matériaux pont	Fonte	Alu/Magnésium interdits.
Matériaux boîte	« Side Loader » Aluminium	Top Loader Fonte ou Aluminium interdits*
Matériaux carrosserie	Acier	- Capot et masque avant - Fibre
Pare-brise	- Uniquement verre laminé - Point le plus haut – 132cm	- Lexan interdit - Cf. page 6 – fiche 191 - Du Centre du plancher -> Centre du pare-brise
Protections		- Protège carter moteur interdits. - Fonds plat couvrant interdits.

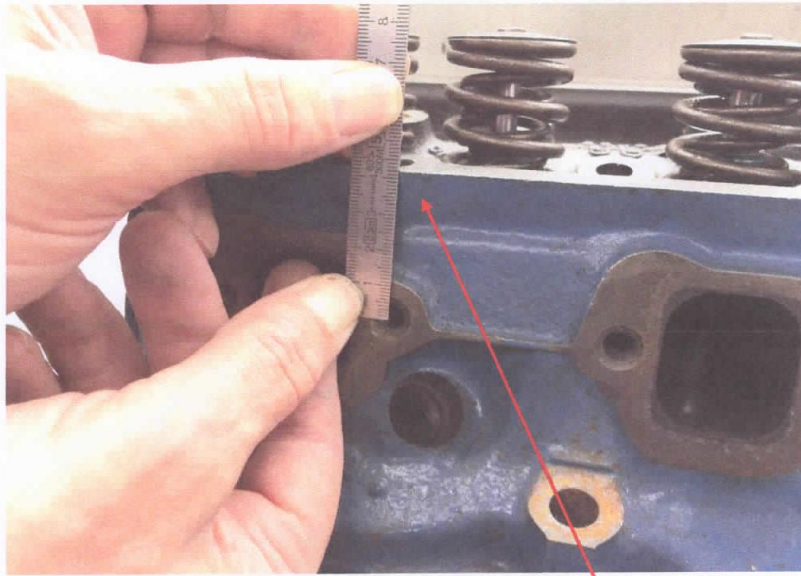
Collecteur d'admission



Identification culasse

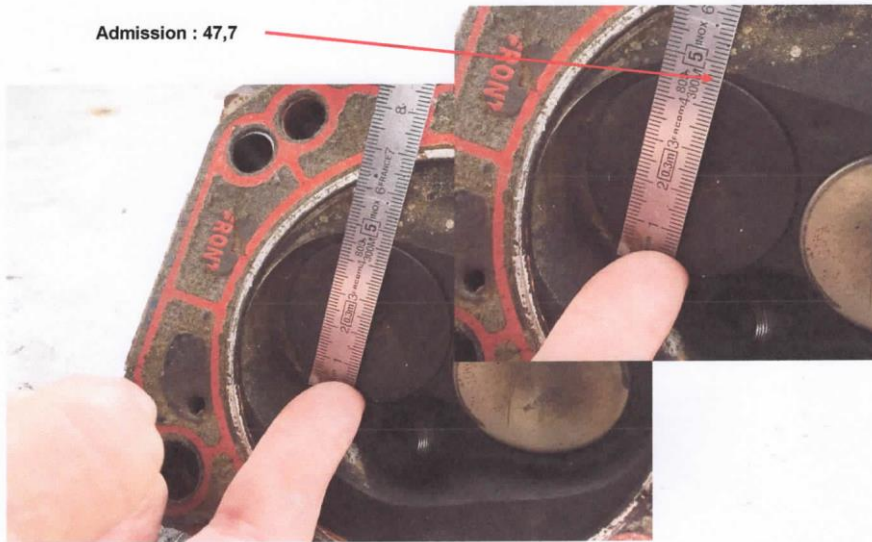
L'utilisation de pieces refabriquées est autorisée dans la mesure où celles-ci sont identiques en tout point et de mêmes dimensions que celles utilisées en période.





41 mm

Admission : 47,7



Echappement : 41,275 ou 39,7

