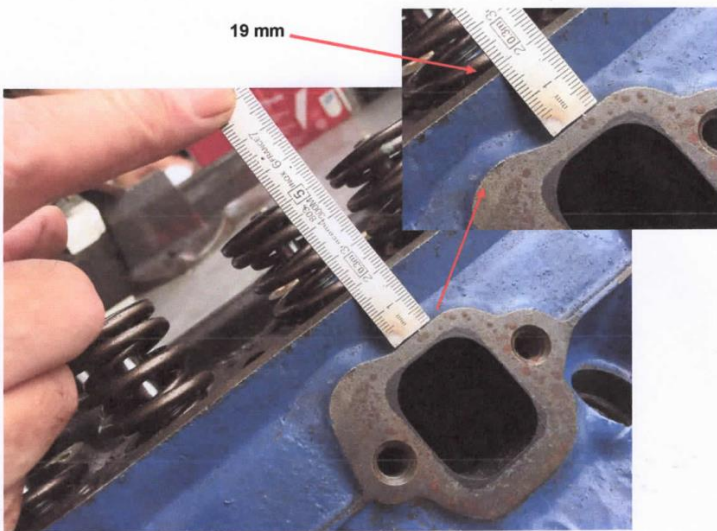
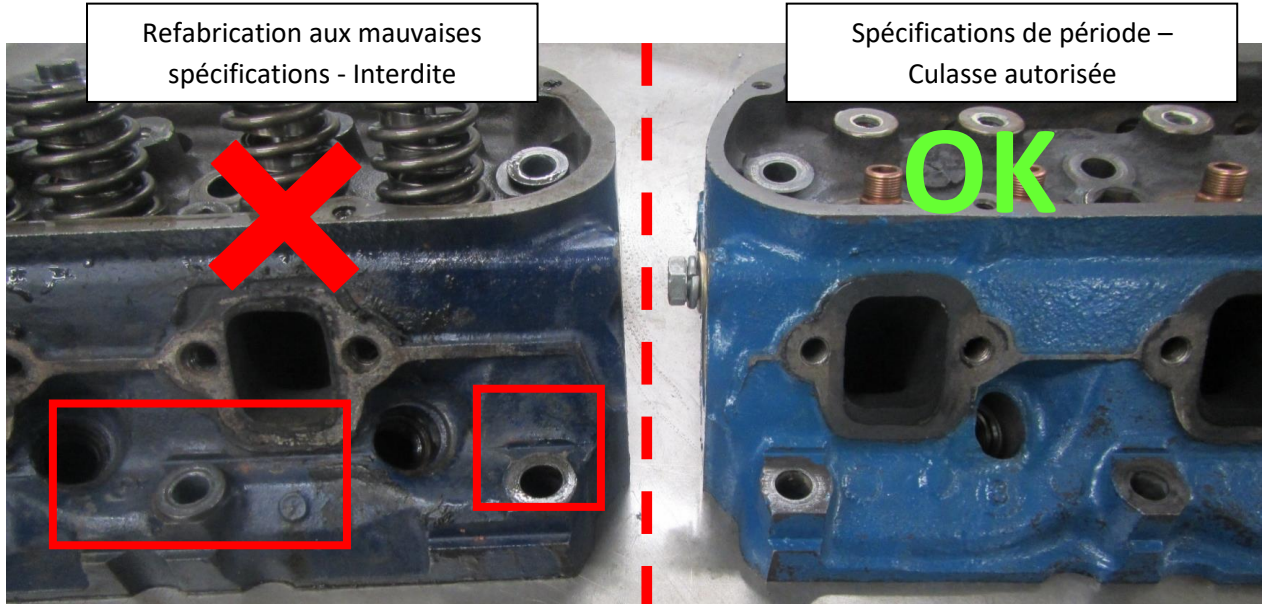


**Bulletin Technique N°1 - SHELBY Cobra 289 Pré 66'**  
**Réglementation Technique Spécifique 2019**  
**V4 du 22-01-19**

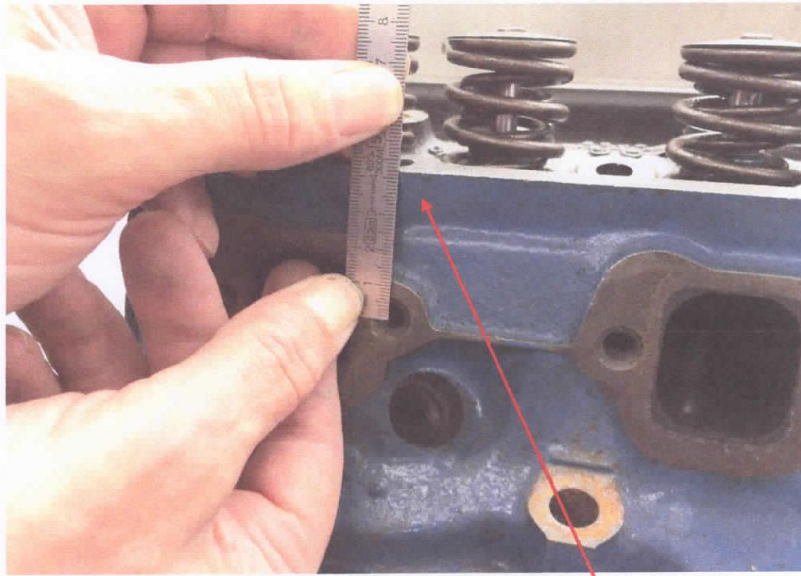
	Période F – Fiche 115	Remarques/Précisions
<b>Poids minimum</b>	1000Kg	- Poids imposé Peter Auto - Lest maximum de 30 kg
<b>Dimensions des roues</b>	6 ½ AV – 7 ½ AR – Alu/Magnésium	Maximum 15 pouces
<b>Dimensions maximum des pneus</b>	- <b>AVON CR6ZZ</b> - AV 215/70R15 ou 225/70R15 - AR 245 /60R15 - <b>DUNLOP CR65</b> - AV 600 L 15 - AR 700 L 15	
<b>Freins/étriers</b>	- Girling Alu AV et AR - 2 pistons uniquement	- Ø pistons AV : 60.5mm - Ø pistons AR : 44.5mm
<b>Diamètres disques de frein AV</b>	290mm	- Disques pleins – Non rainurés - Epaisseur 16mm maximum
<b>Diamètres disques de frein AR</b>	277mm	
<b>Trains roulants</b>	Porte moyeux AV/AR acier	Alu interdit
<b>Voies AV / AR</b>	1416mm maximum	
<b>Garde au sol</b>	100mm	Art. 4.6 Règlement sportif Sixties' Endurance
<b>Capacité / Course</b>	Cylindrée maximum : 4868cc pour une course de 72,9mm	Bloc 302 Boss (4 boulons par palier) interdits
<b>Distribution</b>	Culbuteurs acier	Poussoirs à rouleau de commande de tige de culbuteurs interdits.
<b>Alimentation</b>	4 x Weber 48 IDA/IDM	Carburateurs Holley interdits
<b>Allumage</b>	- Allumeur libre - <b>Limiteur de régime obligatoire : Système MSD 6AL (réf : MSD PN 6425 ou 6420) imposé</b>	- Avance à l'allumage <b>mécanique</b> uniquement - Régime limité à 6800 tr/min
<b>Culasse</b>	- Culasse fonte conforme aux spécifications de période - Bougie Ø 18mm	- <b>Culasses 289 and HP289 avec numéros de fonderie C3-, C4, C5 ou C6</b> - Culasse « Alu » interdite - Bougie Ø 14mm interdite
<b>Matériaux bloc moteur</b>	Fonte	
<b>Transmission</b>	- 4 vitesses synchro T10 Borg Warner « Side Loader » - Demi arbre à croisillons/ U-joints	- Pignons à taille hélicoïdale uniquement, avec synchros opérationnels - Arbres de transmission alu interdits - Cardans « CV Joints » interdits
<b>Amortisseurs</b>	- Amortisseurs acier à corps non fileté. - Lames acier.	- Montage inversé interdit. - Lames carbonées interdites. - Conformes aux prescriptions de l'Annexe K de la FIA.
<b>Collecteur d'échappement</b>	Tubes de sortie conformes à la fiche d'homologation	Fiche 115 - Photo page 4
<b>Pont</b>	Différentiel 4HU-004-12 Salisbury acier. Autobloquant à disques uniquement.	Radiateur de pont avec pompe de circulation autorisé.
<b>Matériaux pont</b>	Fonte	Alu/Magnésium interdits.
<b>Matériaux boîte</b>	« Side Loader » Aluminium	Top Loader Fonte ou Aluminium interdits*
<b>Matériaux carrosserie</b>	Aluminium	- Le Mans hard top – Fibre ou Alu - Short hard top - Fibre ou Alu
<b>Pare-brise</b>	- Uniquement verre laminé - Point le plus haut – 91,44cm (pour une inclinaison du pare-brise de 45°environ).	- Lexan interdit - Cf. page 6 – fiche 115 - Du Centre du plancher -> Centre du pare-brise
<b>Protections</b>		- Protège carter moteur interdits. - Fonds plat couvrant interdits.

## Identification culasse

**L'utilisation de pieces refabriquées est autorisée dans la mesure où celles-ci sont identiques en tout point et de mêmes dimensions que celles utilisées en période.**

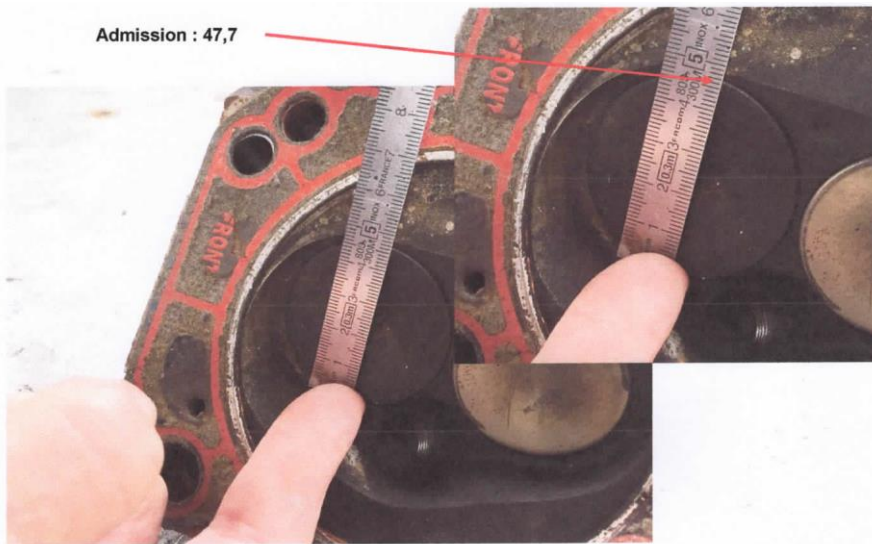






41 mm

Admission : 47,7



Echappement : 41,275 ou 39,7

